



Fig. I35: Zoom correspondant à une vision réelle à 50 cm

Visibilité directe

7 éoliennes visibles

Nouveaux points d'appel paysagers

Le projet apparaît comme un ensemble cohérent qui crée de nouveaux points d'appels dans le paysage.

La perception depuis l'autoroute devrait être similaire, les mâts plus ou moins masqués par les éléments végétaux des hameaux en second plan.



Fig. I34: Photomontage (panorama de 2 photos - 35 mm éq. 52 mm argentique).

24

SORTIE DE BORDEAUX-EN-GÂTINAIS - D94

NE



3,4 km

Depuis la sortie sud de Bordeaux-en-Gâtinais, la vue est dégagée.

Quelques points d'appels se distinguent : châteaux d'eau, habitations groupées, arbres isolés... L'autoroute A19 est visible en second plan.

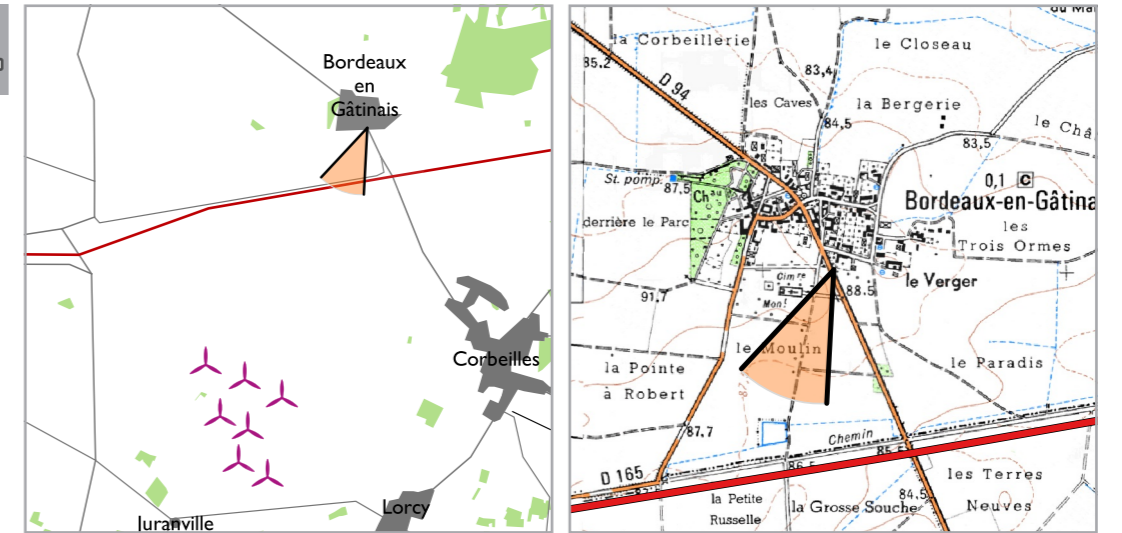


Fig. 136 : Vue initiale (panorama de 3 photos - 35 mm éq. 52 mm argentique)



Fig. I38 : Zoom correspondant à une vision réelle à 50 cm



Fig. I37 : Photomontage (1 photo plein format - 35 mm éq. 52 mm argentique).

Visibilité directe

7 éoliennes visibles

Nouveaux points d'appels paysagers

Apparaissant sous la forme de 3 îlots de 2 éoliennes et une éolienne détachée à droite, le projet est entièrement visible depuis ce point de vue.

La taille des machines est cohérente avec l'alignement d'arbres au premier plan. Les éoliennes constituent de nouveaux points d'appel.

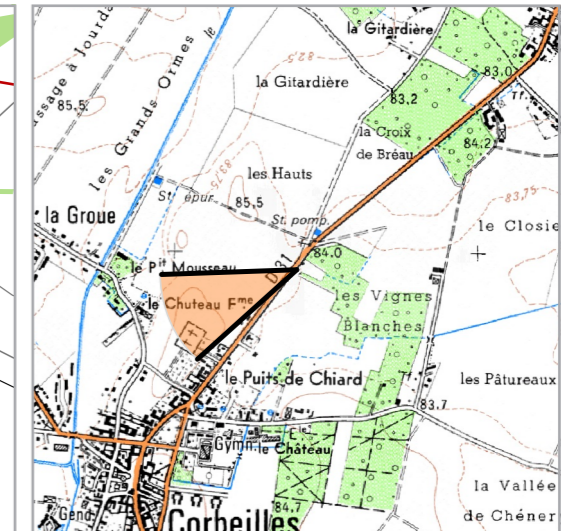
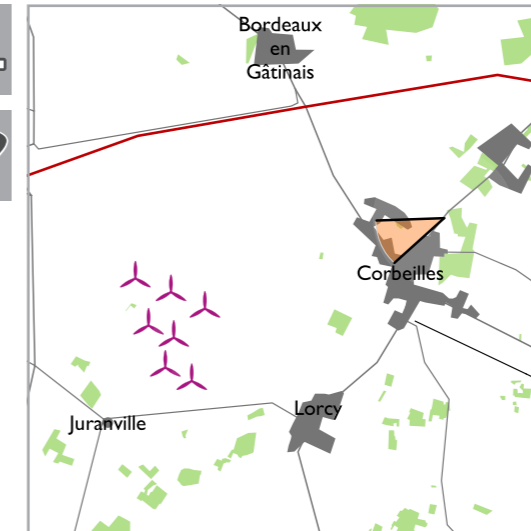
25

ENTRÉE DE CORBEILLES – D31 DANS L'AXE DU PROJET

E.



3,4 km



L'entrée de Corbeilles par la D31 se situe dans l'axe du projet de Lorcy.

Le second plan est composé des habitations de Corbeilles et d'une végétation importante qui viennent réduire la profondeur de champ.

La silhouette de Corbeilles est marquée par son église (non protégée), dans l'axe de la route.



Fig. 139 : Vue initiale (panorama de 3 photos - 35 mm éq. 52 mm argentique)



Fig. 141 : Zoom correspondant à une vision réelle à 50 cm

Visibilité directe et filtrée

7 éoliennes visibles

Échelle cohérente

Le projet apparaît dans son ensemble à droite de la route. Les mâts des machines sont en partie masqués par la végétation et le bâti.

La taille des machines est cohérente avec les éléments verticaux en place, le parc ne rentre en confrontation, ni avec l'axe de la route, ni avec l'église de Corbeilles.



Fig. 140 : Photomontage (panorama de 2 photos - 35 mm éq. 52 mm argentique).

26

SORTIE SUD DE CHAUFOUR – D975

NO



3,5 km



Le long de la D975, en sortie de Chaufour; le paysage est limité vers le projet par le relief et des masses végétales importantes.

À droite de la route, la vue est plus dégagée.

Le silo présent au centre du panorama marque la vue.

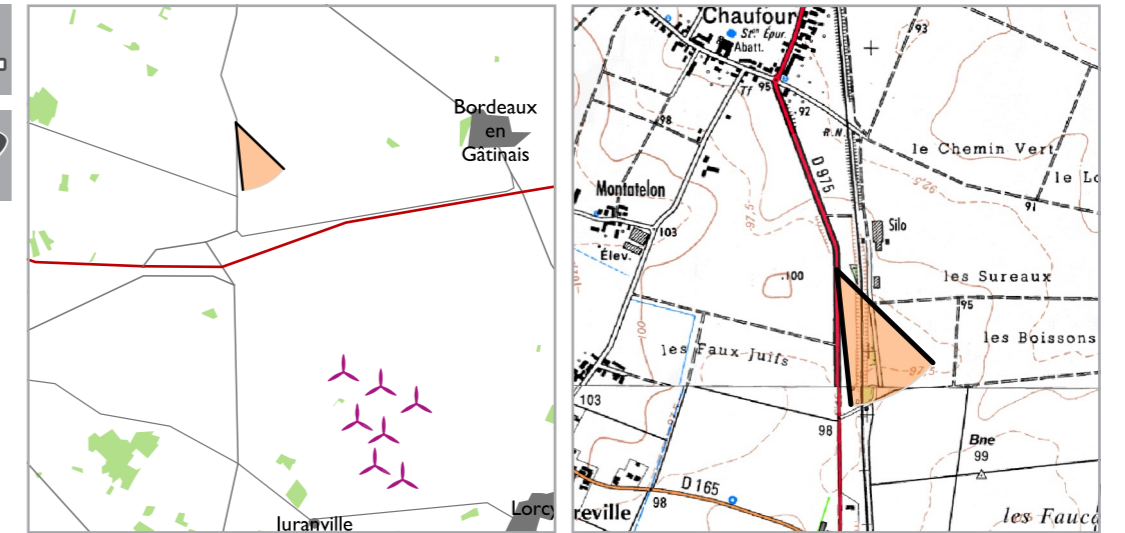
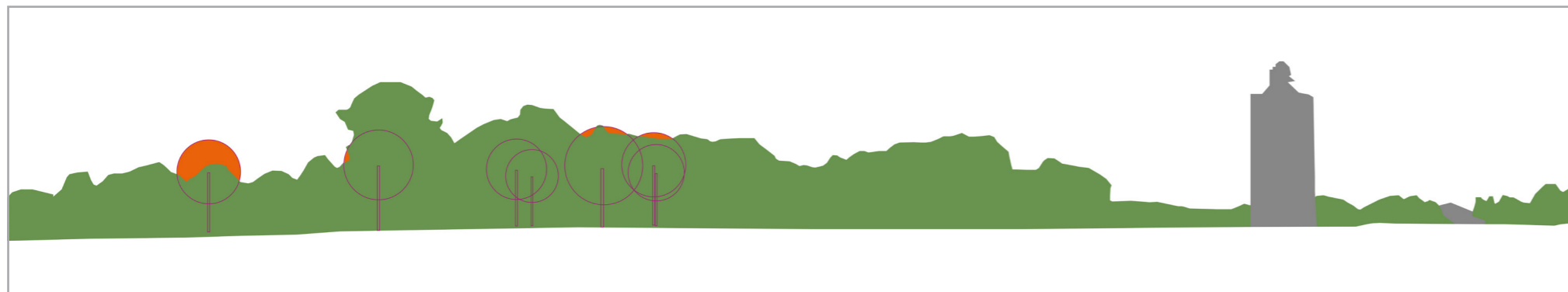


Fig. I42: Vue initiale (panorama de 3 photos - 35 mm éq. 52 mm argentique)



Visibilité filtrée

7 éoliennes visibles partiellement

Impact réduit

Les pâles des 7 éoliennes seront visibles derrière les boisements.

Le projet apparaissant à gauche de l'axe de la route, sera discret en hiver; une seule éolienne devrait être visible l'été. L'impact est donc réduit depuis ce point de vue.

Fig. I43: Photomontage (1 photo plein format - 35 mm équ. 52 mm argentique).

27

VUE DEPUIS LA D975 DANS L'AXE DU PROJET

SO



4 km



Cette portion de la départementale D975 est axée en direction du projet et des parcs accordés du Gâtinais et d'Arville.
À gauche de la route, la vue est limitée par un boisement. À droite, elle est plus profonde, mais ponctuée par de nombreux éléments bâtis et boisés.
Le troisième plan est boisé, la profondeur de perception est limitée.

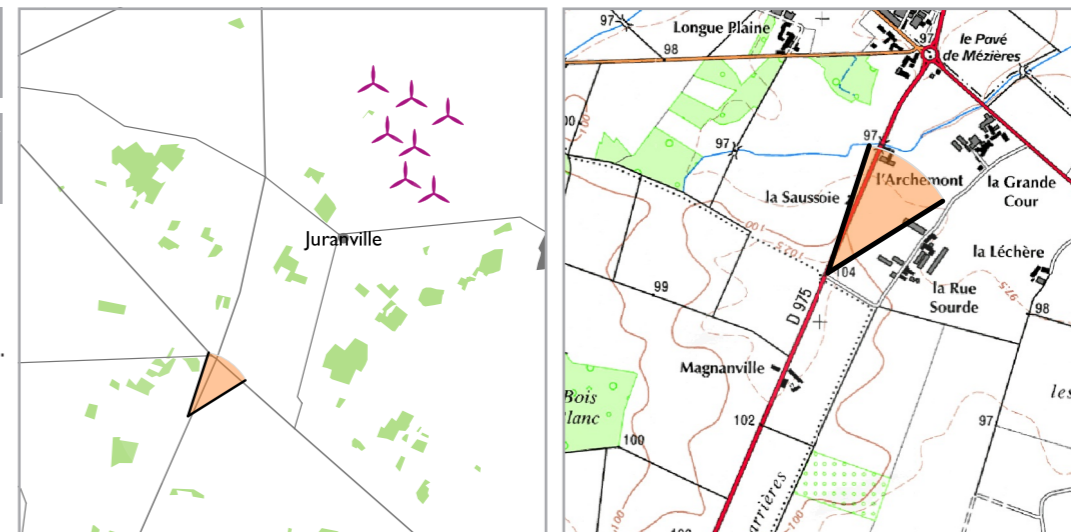


Fig. I44: Vue initiale (panorama de 3 photos - 35 mm éq. 52 mm argentique)



Fig. I 46 : Zoom correspondant à une vision réelle à 50 cm (Parcs accordés dans l'axe de la route)



Fig. I 45 : Photomontage et zoom (panorama de 2 photos - 35 mm éq. 52 mm argentique).

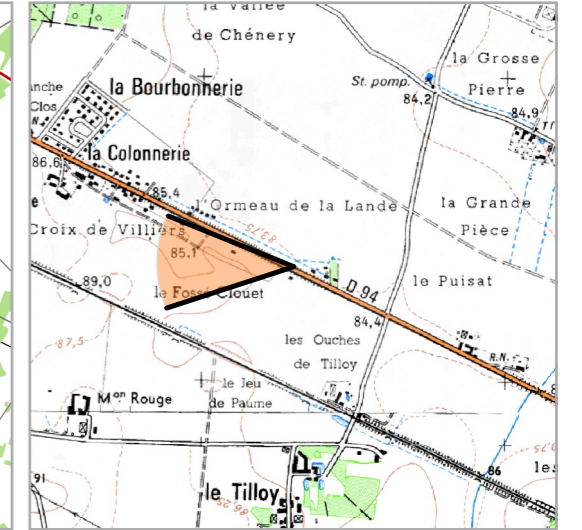
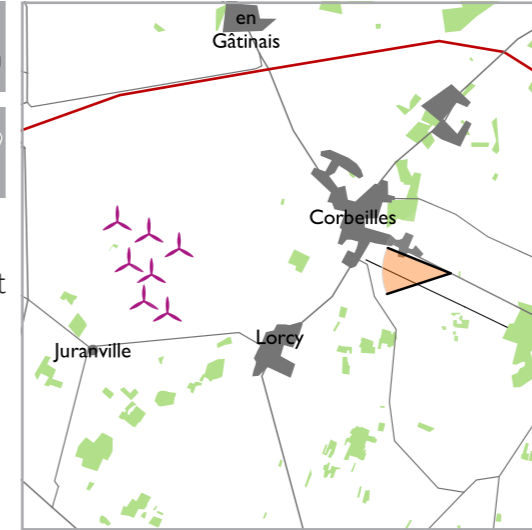
Visibilité directe

7 éoliennes visibles

Covisibilité indirecte avec les parcs accordés

L'ensemble du projet est visible depuis ce point de vue. Il n'entre pas en covisibilité directe avec les parcs accordés se situant dans l'axe et à gauche de la route.

Apparaissant derrière les habitations isolées, la taille des éoliennes est cohérente avec le paysage en place.



L'entrée de Corbeilles par la D94 à l'est du village est marquée par la vue sur la sucrerie. Il en résulte un caractère industriel fort. Cet établissement stoppe la vue vers le projet.

À droite, dans l'axe de la route, on distingue les habitations du village et son église (non protégée).

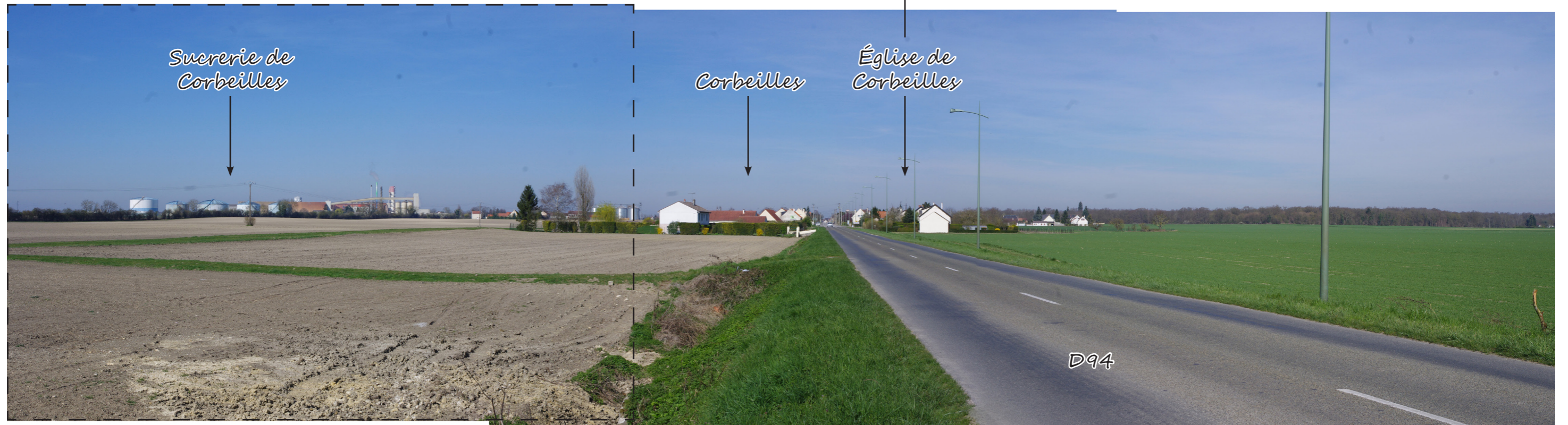


Fig. I47: Vue initiale (panorama de 3 photos - 35 mm éq. 52 mm argentique)